

Erdgeschoss
Wohnung 01



GRÜNERLEBEN

MEHRFAMILIENHAUS ERDGESCHOSS WOHNUNG 01

Flur	3,47 m ²
Kochen/Essen	12,60 m ²
Wohnen	10,52 m ²
Büro/Gast	8,33 m ²
Schlafen	14,17 m ²
Bad	7,94 m ²
HWR	1,95 m ²
WC	1,41 m ²

Terrasse	9,06 m ²
Abstell-KG 18 im EG	4,42 m ²
Wohnfläche i.A.a. DIN	67,13 m²
+ Garten	ca. 45 m ²

Terrassen, Balkone und Loggien, sowie die Keller-räume werden in Anlehnung an die DIN 277 bzw. an die Wohnflächenverordnung WFIV zu 50 % in die Wohnfläche gesamt eingerechnet.

KAUFPREIS

Wohnung Erdgeschoss 01

Gesamtfläche 67,13 m² 298.000,00 €

Kaufpreis Stellplatz 8.500,00€

inkl. Vorbereitung
Installation Wallbox



GRÜNERLEBEN

„Moderne Architektur
trifft auf Stil und Qualität“





Draufsicht

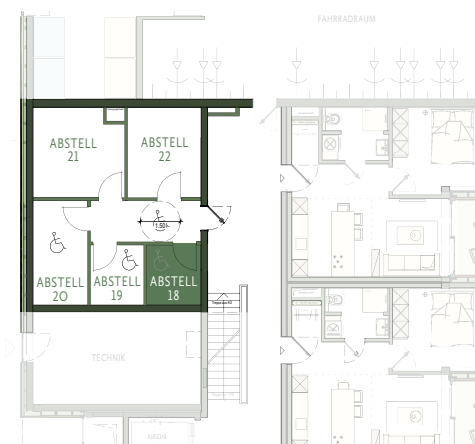
LAGE DER WOHNUNG

im Gebäude



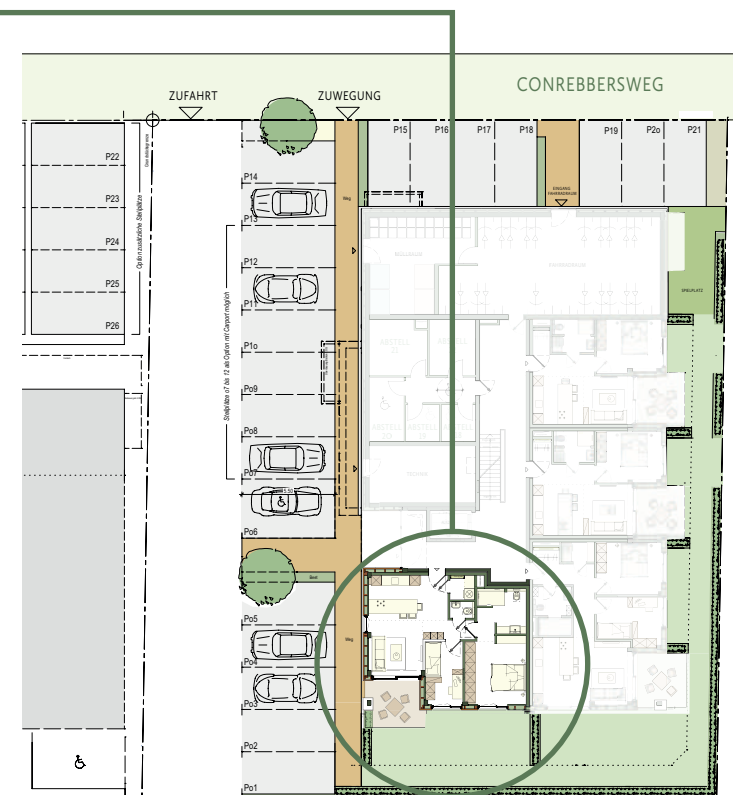
ABSTELLRAUM

im Erdgeschoss



WEITERE INFORMATIONEN UND TERMINVEREINBARUNGEN

finden Sie online unter
www.gruen-er-leben.de,
telefonisch unter **04921 806-323**,
per E-Mail **immo@spk-emden.de**
oder **scannen** Sie einfach den
nebenstehenden **QR-Code** ein.



IN WENIGEN SCHRITTEN ZU IHRER IMMOBILIENFINANZIERUNG

Eine qualifizierte Beratung ist uns sehr wichtig.

Unsere Spezialisten entwickeln auf Basis Ihrer individuellen Wünsche und Vorstellungen gemeinsam mit Ihnen Ihre ganz persönliche Finanzierung und berücksichtigen dabei gerne aktuelle öffentliche Förderprogramme.